

Kasutusjuhend

Bepanthen Eye Intensive silmatilgad

OMADUSED

Bepanthen Eye Intensive silmatilgad on eriti sobilikud väga kuivade silmade sh kroonilise silmade kuivuse ja silmade ärrituse sümptomite intensiivseks raviks.

Silmatilgad kaitsevad ja niisutavad silma pinda ning leevendavad kuiva silma sündroomi sümptomeid (nn Sicca sündroom, mis väljendub silma või silmapinna ärrituse, punetuse, sügeluse, ülitundlikkuse ja/või pisaravooluna), kuna moodustavad silma tundliku sarvkesta pinnale viskoelastse läbipaistva kaitsekihi, mis ei mõjuta nägemist. Bepanthen Eye Intensive silmatilgad on steriilsed ning ei sisalda säilitusaineid. Silmatilgad sisaldavad ühe koostisosana hea veesidumisvõimega dekspantenooli (B5-vitamiini provitamiin), mis niisutab ja kaitseb silmi ning leevendab kuiva silma sümptomeid.

Lisaks sisaldavad Bepanthen Eye Intensive silmatilgad hüaluroonhappe naatriumisoola - naatriumhüaluroonaati, mis tänu oma füüsikalistele omadustele loob silma sarvkestale ühtlase, stabiilse ja kauakestva kaitsekihi, mis toetab dekspantenooli niisutavat toimet veelgi. Naatriumhüaluroonaadil on hea veesidumisvõime, ainet esineb inimorganismis muuhulgas ka silma klaaskehas.

Silmatilgad sisaldavad ka A-vitamiini, E-vitamiini, fosfolipiide, karbomeeri ja glütserooli.

A- ja E-vitamiin toimivad antioksüdantidena vabade radikaalide (nt UV-kiirgus) vastu ja kaitsevad nii silmapinna rakukihti.

Looduslikust sojaõlist ekstraheeritud fosfolipiidid aitavad kaasa pisaravedeliku lipiidikihi taastumisele. Karbomeer ja glütserool suurendavad silmatilkade viskoossust, tänu millele püsib vedelik silma pinnal kauem.

Ülaltoodud koostisosad sisaldav aktiivse toimega kompleks kaitseb, niisutab ja hoiab silma pinna libedana.

Bepanthen Eye Intensive silmatilgad tagavad väga kuivadele, sh krooniliselt kuivadele ja ärritunud silmadele kauakestva leevenduse, niisutuse ja intensiivse kaitse:

- lipiidid aitavad kaasa pisarakihi taastumisele;
- vedelik moodustab silma pinnale ühtlase, stabiilse ja kauakestva kaitsekihi;
- hüaluroonhape ja dekspantenool niisutavad ja kaitsevad silma pinda;
- A- ja E-vitamiin kaitsevad kahjulike keskkonnamõjude eest (nt UV-kiirgus).

Seeläbi leevendavad Bepanthen Eye Intensive silmatilgad ebamugavustunnet silmades, mis on seotud järgmiste seisunditega:

- mehaaniline surve, nt kõvade või pehmete kontaktläätsede kasutamisel või silma diagnostiliste protseduuride järgselt;
- keskkonna mõjutused, nt kliimaseadme kasutamine, tuul, jahe, kuiv või saastunud (nt sigaretisuitsune) õhk;
- väsinud silmad, nt arvutiga või mikroskoobiga töötamisel või pikaajalise sõidukijuhtimise tõttu;
- liivatera tunne silmas;
- teatud ravimite kasutamine;
- vananemisega kaasnev pisaravedeliku tekke vähenemine;
- allergeniid, nt õietolm, loomakarvad, tolmu jne.

Bepanthen Eye Intensive silmatilgad on väga hästi talutavad ka pikaajalisel kasutamisel, kuna ei sisalda säilitusaineid ega fosfaate.

Silmatilgad sobivad ka kontaktläätsede (nii pehmed kui kõvad) kandjatele, vedelik ei tekita silma pinnale „triipe“ ning nägemine ei ole häiritud.

Silmatilkade manustamiseks ei pea kontaktläätsi silmast eemaldama.

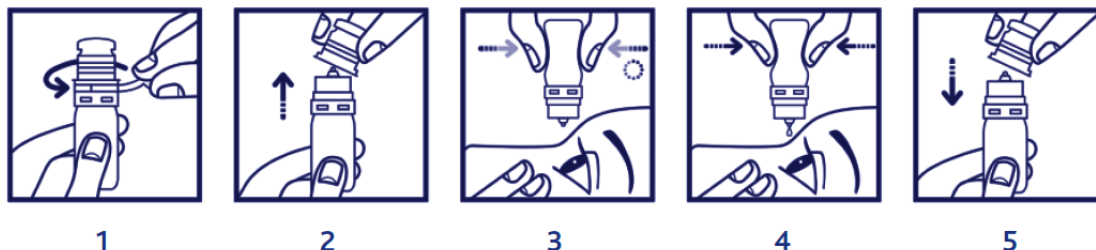
KASUTAMINE

Pudeli avamiseks eemaldage sellelt äratõmmatav kinnitusriba (pilt 1). Seejärel tõmmake pudelilt kork ära (pilt 2). Kallutage pead veidi tahapoole, vaadake üles ja tõmmake alumist laugu eemale. Hoides pudelit tagurpidi (avaus allapoole), pigistage seda tugevalt/pidevalt ja tilgutage üks tilk alalau ja silma vahele moodustunud „taskusse“ kuni 3 korda päevas (vajadusel kuni 5 korda päevas) (pildid 3 ja 4).

Sulgege aeglaselt silmad, et vedelik saaks jaotuda ühtlaselt silma pinnale.

Avatud pudeli ots ei tohi puutuda vastu silmi ega käsi. Pudeli otsa jäänud tilga eemaldamiseks koputage kergelt pudeli põhjale. Sulgege pudel korgiga (pilt 5).

Kui ebamugavustunne silmades süveneb või ei leevene, konsulteerige silmaarstiga.



Pärast iga tilga väljutamist kulub mõni sekund (ajal, kui pudelit enam ei pigista), et õhk saaks liikuda läbi tilguti steriilse filtersüsteemi pudelisse tagasi. Kiirem tilgutamine on seetõttu raskendatud. Ka pudeli tühjenedes peab tilgade väljutamiseks pudelit tugevamalt pigistama.

Bepanthen Eye Intensive silmatilgad on piimjasvalge värvusega steriilne emulsioon.

KOOSTIS

Dekspantenool, naatriumhüaluroonaat, fosfolipiidid, sojaõli, E-vitamiin, A-vitamiin, oleiinhape, glütserool, karbomeer, sidrunhape, süstevesi.

PAKEND

Turustatav pakend: 10 ml pudel.

ETTEVAATUSABINÕUD JA HOIATUSED

- Ärge kasutage toodet, kui korgi kinnitusriba on katki või pudel (või selle ümbris) on kahjustunud.
- Ärge puudutage tilguti otsaga silma.
- Ärge kasutage toodet, kui olete ülitundlik selle mis tahes koostisosade suhtes.
- Väga harvadel juhtudel võivad silmatilgad väga tundlike silmade korral põhjustada silmaärritust.
- Ärge kasutage toodet silmavigastuste või nakkuslike silmapõletike korral.
- Kui te kasutate samal ajal muid silmatilkasid/silmasalvi, tuleb nende ja Bepanthen Eye Intensive silmatilkade manustamisel hoida 15 minutit vahet, Bepanthen Eye Intensive silmatilku kasutage alati viimasena.
- Pärast manustamist võib esineda lühiajalist hägusat nägemist, seetõttu ärge juhtige sõidukit ega kasutage masinaid enne, kui teie normaalne nägemine on taastunud.
- Tilguti uuendusliku steriilse filtersüsteemi tõttu jääb pudelisse alati väike kogus vedelikku.
- Ärge kasutage silmatilku, kui pudeli või selle ümbrise esmasest avamisest on möödunud rohkem kui 2 kuud.
- Ärge kasutage toodet pärast kõlblikkusaja lõppu. Kõlblikkusaeg on märgitud pudelile, selle ümbrisele ja väliskarbile.
- Hoida lastele kättesaamatus kohas.
- Kui meditsiiniseadme kasutamise ajal või tagajärjel tekib tõsine ohujuhtum, teavitage sellest tootjat ja kohalikku pädevat asutust (Terviseamet, www.terviseamet.ee).

SÄILITAMINE

Hoida temperatuuril 2...25 °C. Mitte lasta külmuda. Pärast iga kasutuskorda sulgege pudel korgiga. Valguse eest kaitsmiseks hoidke pudelit väliskarbis.



Tootja

Penta Arzneimittel GmbH
Werksstrasse 3
92551 Stulln
Saksamaa



Levitaja

UAB Bayer

Sporto 18
LT-09238 Vilnius
Leedu

Esindaja Eestis

Bayer OÜ
Lõõtsa 12
11415 Tallinn
Tel: +372 655 8565
e-post: mi.baltic@bayer.com



Meditsiiniseade

Kasutusjuhend kaasajastatud 03/2024

SÜMBOLITE TÄHENDUSED

| | |
|--|---|
| | Partiitähis |
| | Kasutada kuni kuupäevani |
| | Tootmiskuupäev |
| | Steriliseeritud, kasutades aseptilisi menetlusviise |
| | Ühekordne steriilne barjäärisüsteem |
| | Välimise kaitsepakendiga ühekordne steriilne barjäärisüsteem |
| | Uurida kasutusjuhendit |
| | Temperatuuripiirang ja säilitamistemperatuur |
| | Hoida päikesevalguse eest kaitstult. Hoidke pudel originaalpakendis, valguse eest kaitstult. |
| | Ärge kasutage silmatilku, kui pudeli ümbrise esmasest avamisest on möödunud rohkem kui 2 kuud. |
| | Mitte kasutada, kui pakend (pudel, selle ümbris või korgi kinnitusriba) on kahjustatud, uurida kasutusjuhendit. |
| | Meditsiiniseade |
| | Seadme kordumatu identifitseerimistunnus |
| | Tootja |
| | Levitaja |