

Kasutusjuhend

Bepanthen® Eye silmatilgad naatriumhüaluronaat 0,15% dekspantenool 2%

OMADUSED

Bepanthen® Eye silmatilgad loovad steriilse, säilitusainevaba, viskoelastse, selge kaitsva kihi silma sarvkestale. Silmatilgad sisaldavad hüaluroonhappe naatriumisoola - naatriumhüaluronaati, mis tänu oma füüsikalistele omadustele loob ühtlase, stabiilse ja pikaajalise kaitsva kihi silma sarvkestale, mõjutamata seejuures nägemist. Lisaks sisaldavad Bepanthen® Eye silmatilgad B5-vitamiini provitamiini (dekspantenool), mis tänu oma heale vettsiduvale võimele niisutab ja kaitseb silmi, samuti tugevdab dekspantenool naatriumhüaluronaadi niiskust siduvat toimet.

Naatriumhüaluronaati (stabiliseerib pisarakihti) ja dekspantenooli (toidab ja rahustab) sisaldavad silmatilgad kaitsevad ja niisutavad silma pinda ning muudavad selle libedamaks.

Sellega tagavad Bepanthen® Eye silmatilgad pikaajalise leevenduse kaebustele, mis on seotud:

- mehaanilise rõhuga
nt kõvade või pehmete kontaktläätsede kasutamisel või silma diagnostiliste uuringute korral;
- keskkonna mõjutustega
nt kliimaseadmed, tuul, jahe, kuiv või sigaretisuitsuga saastunud õhk;
- suure koormusega silmadele
nt arvutiga või mikroskoobiga töötamine, pikaajaline sõidukijuhtimine.

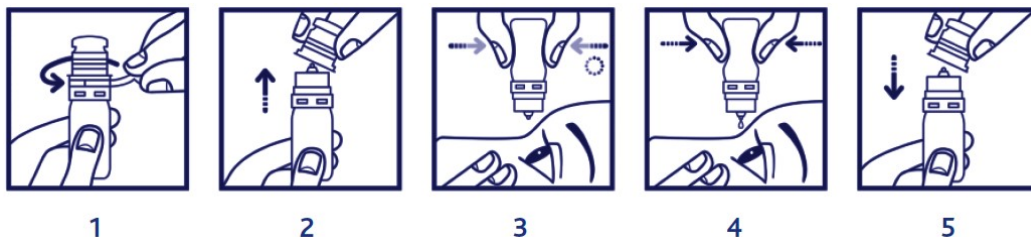
Säilitusaineteta Bepanthen® Eye silmatilgad on hästi talutavad ka pikaajalisel kasutamisel. Bepanthen® Eye silmatilku sobib kasutada ka kontaktläätsede kandjatel, silmatilkade manustamiseks ei pea kontaktläätsi silmast välja võtma.

ANNUSTAMINE

Pudeli avamiseks eemaldage sellelt äratõmmatav kinnitusriba (pilt 1). Seejärel tõmmake pudelilt kork ära (pilt 2). Kallutage pead veidi tahapoole, vaadake üles ja tõmmake alumist laugu veidi eemale. Hoides pudelit tagurpidi (ots allapoole), pigistage seda tugevalt/pidevalt ja tilgutage üks tilk silmalaua ja silmamuna vahele moodustunud „taskusse“ 3...5 korda päevas (pildid 3 ja 4). Võimaldamaks vedeliku ühtlast jaotumist silma pinnale, sulgege aeglaselt silmad.

Avatud pudeli ots ei tohi puutuda vastu silmi ega käsi. Pudeli otsa jäänud tilga eemaldamiseks koputage kergelt pudeli põhjale. Sulgege pudel korgiga (pilt 5).

Kui ebamugavustunne silmades süveneb või ei leevendu, konsulteerige oma silmaarstiga.



Pudeli ühtlasel pigistamisel kulub iga tilga väljutamiseks mõned sekundid (tuleneb õhu liikumisest läbi tilguti steriilse filtersüsteemi pudelisse tagasi). Kiirem tilgutamine on seetõttu raskendatud. Ka pudeli tühjenedes peab tilkade väljutamiseks pudelit tugevamalt pigistama.

KOOSTIS

1 ml koostis: naatriumhüaluroonaat 0,15%, dekspantenool 2%, naatriumkloriid, naatriumsitraat, sidrunhape, süstevesi.

PAKEND

Turustatav pakend: 1 x 10 ml, 2 x 10 ml.

ETTEVAATUSABINÕUD JA HOIATUSED

- Ärge kasutage toodet, kui korgi kinnitusriba on katki või pudel on kahjustunud.
- Ärge puudutage tilguti otsaga silma.
- Ärge kasutage toodet, kui olete ülitundlik selle mis tahes koostisosade suhtes.
- Väga harvadel juhtudel võivad silmatilgad väga tundlike silmade korral põhjustada silmaärritust.
- Kui te kasutate samal ajal muid silmatilkasid/silmasalvi, tuleb nende ja Bepanthen® Eye silmatilkade manustamisel hoida 15 minutit vahet, Bepanthen® Eye silmatilku kasutage alati viimasena.
- Ärge kasutage toodet silmavigastuste või nakkuslike silmapõletike korral.
- Pärast manustamist võib esineda lühiajalist hägusat nägemist, seetõttu ärge juhtige sõidukit ega kasutage masinaid enne, kui teie normaalne nägemine on taastunud.
- Ärge kasutage toodet pärast kõlblikkusaaja lõppu. Kõlblikkusaeg on märgitud igale pudelile ja väliskarbile.
- Tilguti steriilse filtersüsteemi tõttu jääb pudelisse alati väike kogus lahust.
- Pärast pudeli esmast avamist võib silmatilku kasutada 12 kuu jooksul.

SÄILITAMINE

Hoida temperatuuril 2...25 °C. Mitte lasta külmuda. Pärast iga kasutuskorda sulgege pudel korgiga. Valguse eest kaitsmiseks hoidke pudelit väliskarbis. Pärast pudeli esmast avamist võib silmatilku kasutada 12 kuu jooksul.



Partii number ja



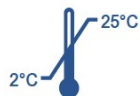
kõlblikkusaeg on märgitud pudeli sildile ja karbile.



Toodetud aseptilistes tingimustes.



Lisateavet ja kasutusjuhendit lugege pakendi infolehest.



Säilitamistemperatuur



Ärge kasutage toodet, kui korgi kinnitusriba on katki või pudel on kahjustunud.



Tootja

Penta Arzneimittel GmbH
Werksstrasse 3
92551 Stulln
Saksamaa

Edasimüüja

UAB Bayer
Sporto 18

LT-09238 Vilnius
Leedu

Esindaja Eestis

Bayer OÜ

Lõõtsa 12

11415 Tallinn

Tel: +372 655 8565

e-post: mi.baltic@bayer.com



Infoleht kaasajastatud 05/2017